



Spezielle Empfehlungen für die korrekte Installation von SPCMAX in Windows Vista.

SPCMAX Fahrzeug Diagnosetester läuft auf Windows Vista Plattform. Diese Anmerkung hilft, ihn anzubringen und ihn auf Windows Vista laufen zu lassen.

Folgen Sie bitte diesen Anweisungen und Empfehlungen für optimalen Betrieb Ihres SPCMAX auf Windows Vista.

Während der Installation:

1. Um Software installieren, klicken Sie zwei mal an "Install.exe"
Kann auch automatisch angebracht mit "Installation Wizard".
Wenn man "Install.exe" durchführt, wird folgende Schirm erscheint:



Klick über "Run" um Installation fortsetzen.

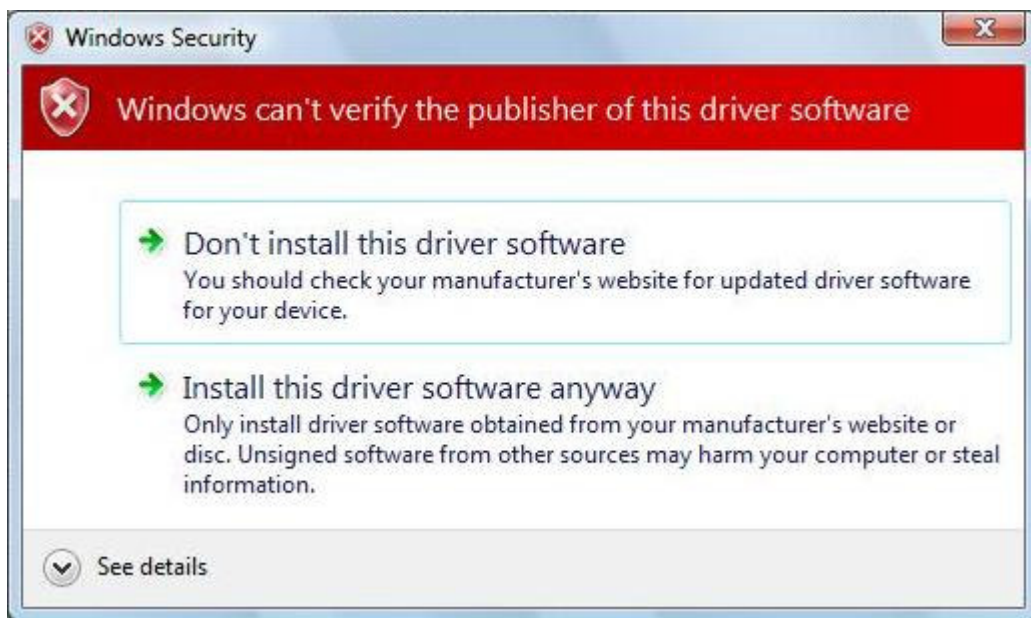
2. Die "Benutzer-Konto-Steuerung" fragt, ob Sie die Durchführung der Software erlauben. Der Schirm stellt dar: "Ein nicht identifiziertes Programm wünscht Zugang zu Ihrem Computer" klicken an "dürfen" um Installation fortsetzen.

3. Danach Installation beginnt. Folgende Schirm erscheint bis 3 mal:



Klick über "OK" um Installation fortsetzen.

4. Installation geht weiter und der folgende Schirm erscheint:



Wählen Sie hier "anbringen diese Treiber-Software irgendwie" und Installation geht weiter.

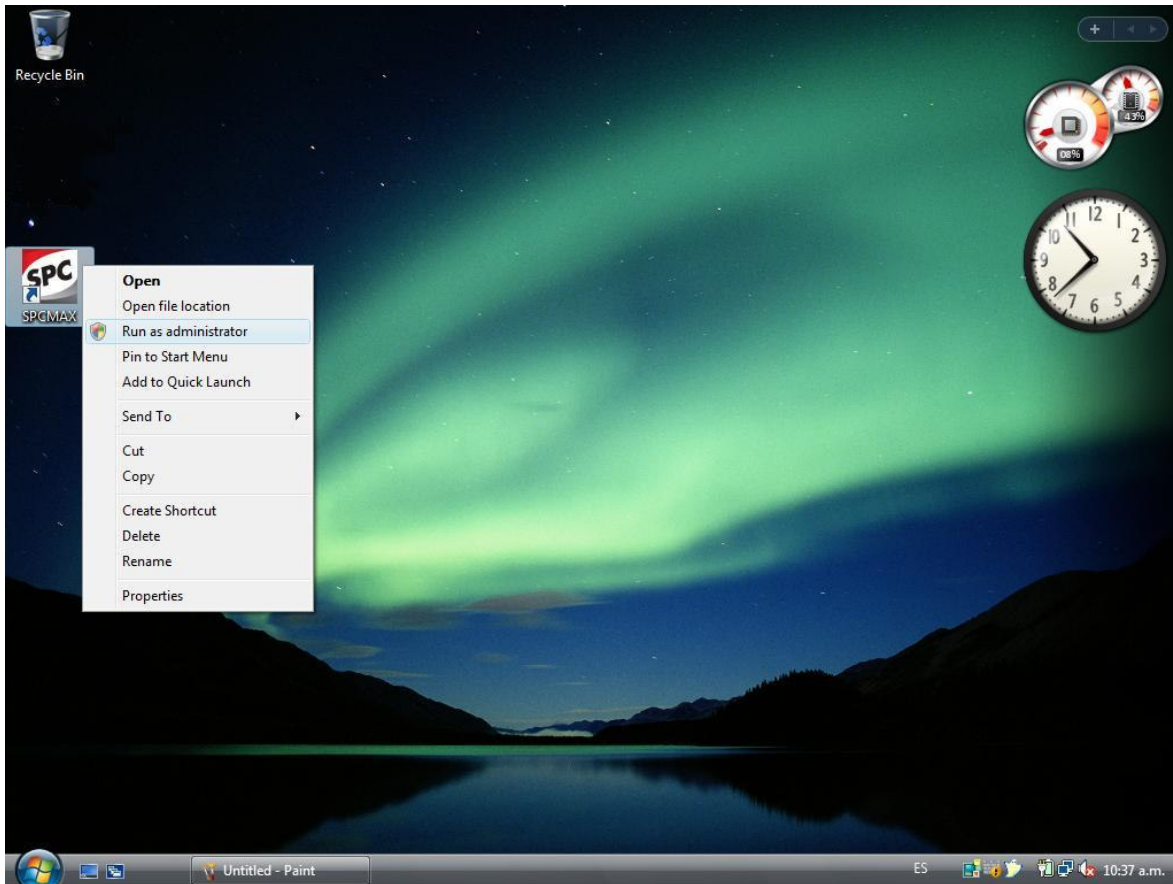
Den folgenden Schirm erscheint bis 2 mal.

Nachdem Installation kommt zum Ende und System Wiederanläuf.

Beim Verwenden:

Um SPCMAX Software richtig laufen zu lassen, befolgen Sie diese Anweisungen:

1. Klicken Sie Mäuserechte Taste über der SPCMAX Ikone in Ihrem Schreibtisch an. Der folgende Schirm erscheint:



1. Wählt "Run as administrator" (Als Verwalter laufen)
2. Software lädt und ist bereit zu verwenden.

Conditelec arbeitet um diese Probleme in Zukunft zu vermeiden.

Für Fördererunterstützung Kontakt: info@spc960.com